

РЕСПУБЛИКА БЕЛАРУСЬ
ЕДИНЫЙ ГОСУДАРСТВЕННЫЙ РЕГИСТР НЕДВИЖИМОГО
ИМУЩЕСТВА, ПРАВ НА НЕГО И СДЕЛОК С НИМ

Государственный комитет по имуществу Республики Беларусь
Республиканское унитарное предприятие "Могилевское
агентство по государственной регистрации и земельному
кадастру"

Горецкий филиал
Шкловское бюро

СВИДЕТЕЛЬСТВО (УДОСТОВЕРЕНИЕ) № 725/533-34594
о государственной регистрации

По заявлению от 21 августа 2023 года № 2593/23:533

В отношении **капитального строения** с инвентарным номером 725/С-20171, расположенного по адресу: Могилевская обл., Шкловский р-н, Старошкловский с/с, д. Малые Овчиненки, ул. Луговая, 40, площадь - 62.3 кв.м, назначение - Здание многоквартирного жилого дома, наименование - жилой дом

произведена государственная регистрация:

1. создания эксплуатируемого капитального строения
2. возникновения права собственности на капитальное строение, правообладатель – юридическое лицо, резидент Республики Беларусь Открытое акционерное общество "Шкловский агросервис" (форма собственности - частная)

Приложение: нет

Примечание: нет

Свидетельство составлено 23 августа 2023 года
Регистратор *Морозова Елена Васильевна* 533



М.П.

(подпись)

Лист 1 из 1



ГОСУДАРСТВЕННЫЙ КОМИТЕТ ПО ИМУЩЕСТВУ РЕСПУБЛИКИ БЕЛАРУСЬ
Климовичское бюро Кричевского филиала Республиканского унитарного предприятия
"Могилевское агентство по государственной регистрации и земельному кадастру"

РЕЕСТР АДРЕСОВ РЕСПУБЛИКИ БЕЛАРУСЬ

СПРАВКА № 287595
об изменении адреса

Уникальный идентификатор адреса: 4864118

Геокод: 54.17065808, 30.15381796

Адрес объекта: 213040, Республика Беларусь, Могилевская обл., Шкловский р-н, Старошкловский с/с, д. Малые Овчиненки, ул. Луговая, 40

Вид объекта: Капитальное строение

Предыдущий адрес: 213040, Республика Беларусь, Могилевская обл., Шкловский р-н, Старошкловский с/с, д. Малые Овчиненки, ул. Луговая, 40

Тип помещения: Жилое

Этаж/этажность: 1

Подъезд/количество подъездов: 0

Дата регистрации адреса: 13.06.2023

Основание присвоения (изменения, прекращения существования) адреса: *Техническая инвентаризация*

Документы, являющиеся основанием для регистрации адреса: *Инструкция о порядке ведения адресной системы, утвержденная постановлением Государственного комитета по имуществу Республики Беларусь (Государственный комитет по имуществу Республики Беларусь) от 15.08.2012 № 27*

Состояние адреса: Адрес зарегистрирован

Специалист по технической инвентаризации 2-й категории
13.06.2023



м.п. Хабибулина А. Л.

map.nca.by



не рассматривать

гараж - Смирнов И.В.

ГОСУДАРСТВЕННЫЙ КОМИТЕТ ПО ИМУЩЕСТВУ РЕСПУБЛИКИ БЕЛАРУСЬ

ТЕХНИЧЕСКИЙ ПАСПОРТ

на многоквартирный, блокированный жилой дом

Климовичское бюро Кричевского филиала Республиканского унитарного предприятия "Могилевское агентство по государственной регистрации и земельному кадастру"
(наименование организации по государственной регистрации недвижимого имущества, прав на него и сделок с ним)

Наименование: жилой дом

Назначение: 2 11 03 - Здание многоквартирного жилого дома

Инвентарный номер: - 725/С-20141

Адрес: 213040, Республика Беларусь, Могилевская обл., Шкловский р-н, Старошкловский с/с, д. Малые Овчиненки, ул. Луговая, 40

Составлен по состоянию на: 12.06.2023

Составил 16.06.2023
(дата)

Уполномоченное должностное лицо 16.06.2023
(дата)



А.Л. Хабибулина
(инициалы, фамилия)

С.Н. Игнатенко
(инициалы, фамилия)

Отметки

1. Общие сведения об многоквартирном, блокированном жилом доме

1. Кадастровый номер земельного участка	725882809101000046 (0.1000)
2. Литер	A1/дос
3. Количество надземных этажей, шт.	1
4. Количество подземных этажей, шт.	-
5. Год постройки (дата приемки в эксплуатацию)	1990
6. Год реконструкции	-
7. Физический износ, %	54
8. Объем здания, куб.м	297
9. Наружная площадь (площадь застройки), кв.м.	103 (104)
10. Общая площадь здания, кв.м	84.6
11. Количество жилых изолированных помещений (квартир), шт.	1
12. Количество жилых комнат, шт.	3
13. Жилая площадь жилого дома (квартиры), кв.м	44.7
14. Общая площадь жилых помещений (квартир) жилого дома (квартиры), кв.м	62.3
15. Общая площадь квартиры (квартир) по СНБ, кв.м	-
16. Площадь балконов, лоджий, террас и т.п. без учета коэффициентов, кв.м	-
17. Площадь балконов, лоджий, террас и т.п. жилых помещений с учетом коэффициентов, кв.м	-
18. Количество нежилых изолированных помещений, шт.	-
19. Общая площадь нежилых изолированных помещений, кв.м	-
20. Нормируемая площадь нежилых изолированных помещений, кв.м	-
21. Вид конструкции здания	Бескаркасная
22. Материал наружных стен	Доски

2. Сведения о стоимости

Вид стоимости	Дата определения (год уровня цен)	Стоимость, руб.	Документ о стоимости
1	2	3	4
Остаточная стоимость	03.04.23	1263.57	справка Открытое акционерное общество "Шкловский агросервис" от 25.05.2023 № 533

3. Благоустройство жилых помещений

Наименование показателя	Отопление			Водопровод	Канализация		Горячее водоснабжение	Ванна (душ)	Газ (газоснабжение)	Напольные электромонтажные (варочные панели)
	печное	Центральное			центральная	местная				
		от ТЭЦ или групповой (районной) котельной <*>	от индивидуальных отопительных устройств на <***>							
1	2	3	4	5	6	7	8	9	10	11
Количество изолированных жилых помещений (квартир), шт.	1	-	Т.в.т.1.	-	-	-	-	-	-	-
Общая площадь жилых помещений, кв. м	21.2	-	Т.в.т.62.3.	-	-	-	-	-	-	-

<*> Система теплоснабжения централизованная.

4. Техническое описание основных строений, их составных элементов и принадлежностей

Литер	Наименование	Год постройки (дата приемки в эксплуатацию)	Износ, %*	Площадь, кв.м**	Объем, куб.м	Описание конструктивных элементов и инженерных систем***															
						фундамент	стены	перегородки	перекрытия	крыша	полы	окна	двери, ворота	отделка	отопление	водопровод	канализация	электро- снабжение	газо- снабжение	иные	прочие
1	2	3	4	5	6	7	8	9	10	11	12	13	14	15	16	17	18	19	20	21	22
А1/дос	жилой дом	1990	54	76 (76)	220	кирп.	Нар.: дер. щит; Вн.: нет	дер.	дер.	волн. шифер	доска	дер.	дер.	Нар.: облиц. с/к кирп.; Вн.: обои	печь, к.тв/то п.	нет	нет	центр.	нет	нет	нет
1	неотапливаемая пристройка	-	50	27 (28)	77	кирп.	дер. щит	дер., бл. гс/к	дер.	волн. шифер	доска	дер.	дер.	облиц. с/к кирп.	нет	нет	нет	есть	нет	нет	крыл.
2	сарай	-	50	44 (44)	105	кирп.	бл. гс/к	нет	нет	волн. шифер	нет	дер.	дер.	нет	нет	нет	нет	нет	нет	нет	нет
3	уборная	-	50	2 (2)	4	столб дер.	волн. шифер	нет	нет	волн. шифер	доска	нет	дер.	нет	нет	нет	нет	нет	нет	нет	нет

* Для незавершенных строений указывается готовность, %.

** Указывается наружная площадь и площадь застройки, а в отношении погребов и т.п. – площадь по внутреннему периметру.

*** По основному строению описание конструктивных элементов и инженерных систем в данной таблице не приводится.

При внесении сведений по сооружениям графы 5 – 22 объединяются.

Примечание: Строка «Инвентарный номер» не заполнена по причине его отсутствия на момент составления итогового технического документа. Инвентарный номер присваивается при государственной регистрации создания объекта недвижимого имущества и указывается в свидетельстве (удостоверении) о государственной регистрации.

Количество страниц технического паспорта : 4

Приложение: 1. Ситуационный план на 1 л.; 2. Поэтажные планы на 1 л.



Ситуационный план

Приложение 1



Условные обозначения :

- А1/дос - жилой дом
- 1 - неотапливаемая пристройка
- 2 - сарай
- 3 - уборная

- Контур объекта недвижимого имущества
- граница земельного участка
- геокод

Климовичское бюро Кричевского филиала РУП "Могилевское агентство по государственной регистрации и земельному кадастру"

Жилой дом

213040, Республика Беларусь, Могилевская обл., Шкловский р-н, Старошкловский с/с, д. Малые Овчиненки, ул. Луговая, 40

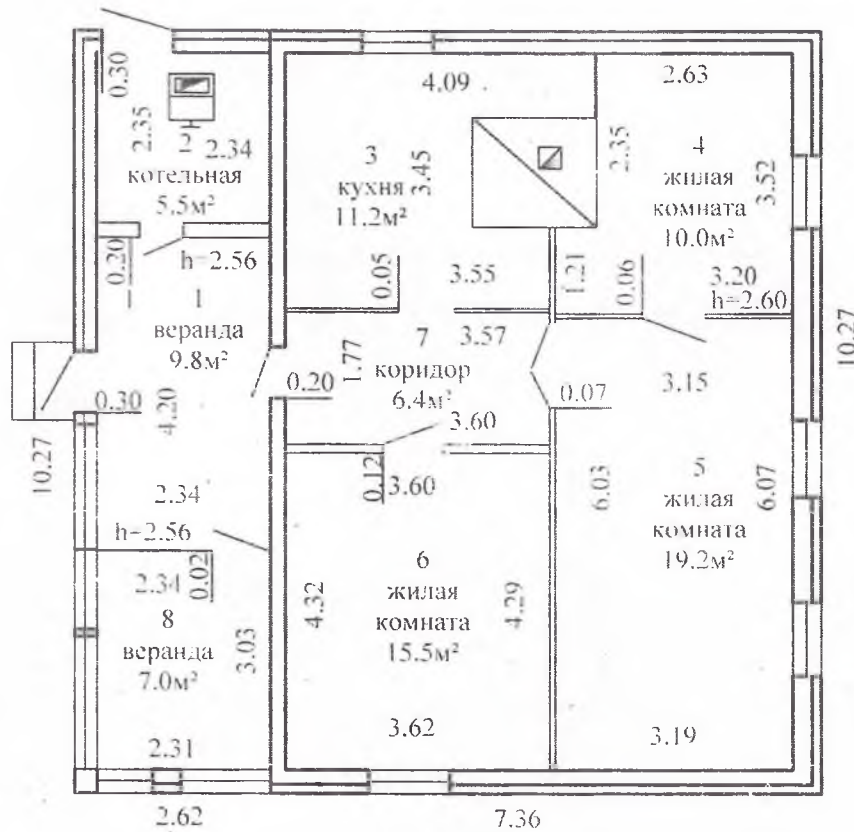
Система координат: 1963 года

Составлен по состоянию на: 12 июня 2023г.

Масштаб	Лист <u>1</u>	Листов <u>1</u>	Стр. <u>5</u>
1:500	Инициалы, Фамилия	Подпись	Дата
Составил	А.Л.Хабибулина		16.06.2023
Оформил	А.Л.Хабибулина		16.06.2023
Проверил	С.Н.Игнатенко		16.06.2023

Поэтажный план Секция (подъезд) _ Этаж 1

Приложение 2



44.7м²
62.3м²
84.6м²

Климовичское бюро Кричевского филиала РУП "Могилевское агентство по государственной регистрации и земельному кадастру"			
жилой дом			
213040, Республика Беларусь, Могилевская обл., Шкловский р-н. Старошкловский с/с, д. Малые Овчинки, ул. Луговая, 40			
Литер А1/дос	Секция (подъезд) _	Этаж 1	
Составлен по состоянию на: 12 июня 2023г.			
Масштаб	Лист 1	Листов 1	Стр. 6
1:100	Инициалы.Фамилия	Подпись	Дата
Составил	А.Л.Хабибулина	<i>А.Л.Хабибулина</i>	16.06.2023
Оформил	А.Л.Хабибулина	<i>А.Л.Хабибулина</i>	16.06.2023
Проверил	С.Н.Игнатенко	<i>С.Н.Игнатенко</i>	16.06.2023

РЕСПУБЛИКА БЕЛАРУСЬ
ЕДИНЬЙ ГОСУДАРСТВЕННЫЙ РЕГИСТР НЕДВИЖИМОГО
ИМУЩЕСТВА, ПРАВ НА НЕГО И СДЕЛОК С НИМ

Государственный комитет по имуществу Республики Беларусь

Республиканское унитарное предприятие "Могилевское агентство по
государственной регистрации и земельному кадастру"

Горецкий филиал
Шкловское бюро

СВИДЕТЕЛЬСТВО (УДОСТОВЕРЕНИЕ) № 725/1835-962
о государственной регистрации

По заявлению от 29 ноября 2022 года № 2905/22:1835

в отношении **земельного участка** с кадастровым номером
725882809101000046, расположенного по адресу: Могилевская обл.,
Шкловский р-н, Старошкловский с/с, д. Малые Овчиненки, ул.
Луговая, 40, площадь - 0.1 га, целевое назначение - Земельный участок
для строительства и обслуживания многоквартирного жилого дома

произведена государственная регистрация:

1. создания земельного участка на основании выделения вновь
образованного земельного участка;
2. возникновения права собственности на земельный участок,
правообладатель – Республика Беларусь.

Приложение:

1) земельно-кадастровый план земельного участка.

Примечание: нет.

Свидетельство составлено 01 декабря 2022 года

Регистратор *Косьяненко Ольга Константиновна 1835*

М.П.

(подпись)

Лист 1 из 2

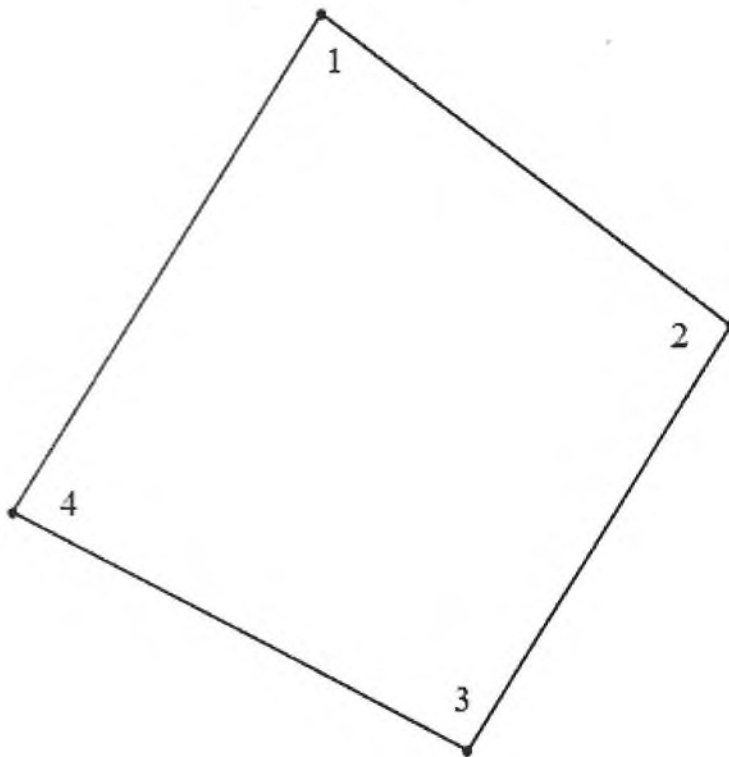


ЗЕМЕЛЬНО-КАДАСТРОВЫЙ ПЛАН ЗЕМЕЛЬНОГО УЧАСТКА

Кадастровый номер: **725882809101000046**
 Площадь участка: **0,1000 га**
 Адрес: **Могилевская обл., Шкловский р-н, Старошкловский с/с, д. Малые Овчиненки, ул. Луговая, 40**
 Целевое назначение: **Земельный участок для строительства и обслуживания многоквартирного жилого дома**
 Категория земель: **Земли промышленности, транспорта, связи, энергетики, обороны и иного назначения**
 Масштаб плана: **1:500**



Номера точек	Меры линий, м
1 - 2	30.84
2 - 3	30.03
3 - 4	30.75
4 - 1	35.15



УСЛОВНЫЕ ОБОЗНАЧЕНИЯ

- ② - код охранной зоны и ее площадь
0.2500
- - граница земельного участка
- - точка поворота границы земельного участка

Сведения об организации, выдавшей документ

Шкловское бюро Горецкого филиала
 Республиканского унитарного предприятия
 "Могилевское агентство по государственной
 регистрации и земельному кадастру"

регистратор недвижимости

Косьяненко О. К.

01.12.2022

ОПИСАНИЕ СМЕЖНЫХ ЗЕМЕЛЬ

От точки	До точки	Кадастровый блок и номер земельного участка
А	А	Зарегистрированные земельные участки отсутствуют

РЕСПУБЛИКА БЕЛАРУСЬ
ЕДИНЬЙ ГОСУДАРСТВЕННЫЙ РЕГИСТР НЕДВИЖИМОГО
ИМУЩЕСТВА, ПРАВ НА НЕГО И СДЕЛОК С НИМ

Государственный комитет по имуществу Республики Беларусь

Республиканское унитарное предприятие "Могилевское агентство по
государственной регистрации и земельному кадастру"

Горецкий филиал
Шкловское бюро

СВИДЕТЕЛЬСТВО (УДОСТОВЕРЕНИЕ) № 725/1835-971
о государственной регистрации

По заявлению от 01 декабря 2022 года № 2917/22:1835

в отношении **земельного участка** с кадастровым номером
725882809101000046, расположенного по адресу: Могилевская обл.,
Шкловский р-н, Старошкловский с/с, д. Малые Овчиненки, ул.
Луговая, 40, площадь - 0.1 га, целевое назначение - Земельный участок
для строительства и обслуживания многоквартирного жилого дома

произведена государственная регистрация:

1. возникновения прав, ограничений (обременений) прав на
земельный участок (право аренды), правообладатель – юридическое
лицо, резидент Республики Беларусь Открытое акционерное общество
"Шкловский агросервис".

Приложение:

1) земельно-кадастровый план земельного участка.

Примечание: нет.

Свидетельство составлено 03 декабря 2022 года

Регистратор *Косьяненко Ольга Константиновна* 1835

М.П.

(подпись)

Лист 1 из 2

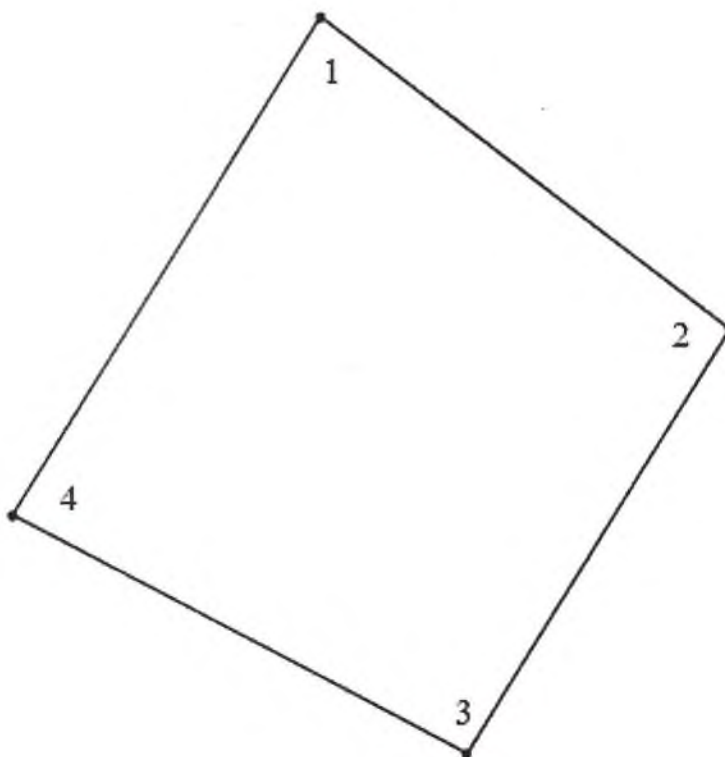


ЗЕМЕЛЬНО-КАДАСТРОВЫЙ ПЛАН ЗЕМЕЛЬНОГО УЧАСТКА

Кадастровый номер: **725882809101000046**
 Площадь участка: **0,1000 га**
 Адрес: **Могилевская обл., Шкловский р-н, Старошкловский с/с, д. Малые Овчиненки, ул. Луговая, 40**
 Целевое назначение: **Земельный участок для строительства и обслуживания многоквартирного жилого дома**
 Категория земель: **Земли промышленности, транспорта, связи, энергетики, обороны и иного назначения**
 Масштаб плана: **1:500**



Номера точек	Меры линий, м
1 - 2	30.84
2 - 3	30.03
3 - 4	30.75
4 - 1	35.15



УСЛОВНЫЕ ОБОЗНАЧЕНИЯ

- 2 - код охранной зоны и ее площадь
- 0.2500 - граница земельного участка
- - точка поворота границы земельного участка

Сведения об организации, выдавшей документ

Шкловское бюро Горецкого филиала
 Республиканского унитарного предприятия
 "Могилевское агентство по государственной
 регистрации и земельному кадастру"

регистратор недвижимости

Косьяненко О. К.

03.12.2022

ОПИСАНИЕ СМЕЖНЫХ ЗЕМЕЛЬ

От точки	До точки	Кадастровый блок и номер земельного участка
А	А	Зарегистрированные земельные участки отсутствуют



ГОСУДАРСТВЕННЫЙ КОМИТЕТ ПО ИМУЩЕСТВУ РЕСПУБЛИКИ БЕЛАРУСЬ
Климовичское бюро Кричевского филиала Республиканского унитарного предприятия
"Могилевское агентство по государственной регистрации и земельному кадастру"

РЕЕСТР АДРЕСОВ РЕСПУБЛИКИ БЕЛАРУСЬ

СПРАВКА № 287594
об изменении адреса

Уникальный идентификатор адреса: 7801274

Геокод: 54.17065808, 30.15381796

Адрес объекта: Республика Беларусь, Могилевская обл., Шкловский р-н, Старошкловский с/с, д. Малые Овчиньки, ул. Луговая, 40

Вид объекта: Земельный участок

Предыдущий адрес: Республика Беларусь, Могилевская обл., Шкловский р-н, Рыжковичский с/с, д. Малые Овчиньки, ул. Луговая, 40

Дата регистрации адреса: 13.06.2023

Основание присвоения (изменения, прекращения существования) адреса: Техническая инвентаризация

Документы, являющиеся основанием для регистрации адреса: Инструкция о порядке ведения адресной системы, утвержденная постановлением Государственного комитета по имуществу Республики Беларусь (Государственный комитет по имуществу Республики Беларусь) от 15.08.2012 № 27

Состояние адреса: Адрес зарегистрирован

Специалист по технической инвентаризации 2-й категории
13.06.2023



м.п. Хабибулина А. Л.

map.nca.by



ДОГОВОР
аренды земельного участка № 324

«31» октября 2022 г.

г. Шклов

Шкловский районный исполнительный комитет, в лице первого заместителя председателя — начальника управления по сельскому хозяйству и продовольствию Шкловского районного исполнительного комитета Мхитарова Анатолия Сергеевича, действующего на основании распоряжения председателя Шкловского районного исполнительного комитета от 19 августа 2022 г. № 114-од-ШРИК «О делегировании отдельных полномочий», именуемый в дальнейшем «Арендодатель» и открытое акционерное общество (далее – ОАО) «Шкловский агросервис» в лице председателя ликвидационной комиссии ОАО «Шкловский агросервис» Киселёвой Натальи Владимировны, действующего на основании протокола внеочередного общего собрания акционеров ОАО «Шкловский агросервис» от 20 декабря 2021 г. № 3, именуемое в дальнейшем «Арендатор», заключили настоящий договор о нижеследующем:

Предмет настоящего договора

1. Настоящим договором на основании решения Шкловского районного исполнительного комитета от 19 октября 2022 г. № 25-8 «Об изъятии и предоставлении земельных участков», Арендодатель передает в срочное возмездное владение и пользование земельный участок площадью 0,1 гектара земель под застройкой, расположенный по адресу: Старошкловский сельсовет, деревня Малые Овчиненки, улица Луговая, дом 40, а Арендатор принимает указанный земельный участок для строительства и обслуживания многоквартирного жилого дома.

2. Кадастровый номер земельного участка:
425882809101000046

3. Земельный участок не имеет ограничений (обременений) и использовании земельного участка.

Условия настоящего договора

4. Настоящий договор подлежит государственной регистрации в установленном порядке. Право аренды на земельный участок возникает с момента его государственной регистрации в соответствующей организации по государственной регистрации недвижимого имущества, прав на него и сделок с ним и действует по 18 октября 2072 г.

соответствующей организации по государственной регистрации недвижимого имущества, прав на него и сделок с ним не требуется.

8. Если после заключения и до прекращения действия настоящего договора принят акт законодательства, устанавливающий обязательные для сторон правила, иные, чем те, которые действовали при заключении настоящего договора, условия заключенного договора должны быть приведены в соответствие с законодательством, если иное не предусмотрено законодательством Республики Беларусь.

9. По истечении срока действия настоящего договора земельный участок должен быть приведен в надлежащее состояние для целей, не запрещенных законодательством.

Арендная плата

10. Размер арендной платы за земельный участок составляет 4,92 рубля (Четыре рубля девяносто две копейки).

11. Арендная плата уплачивается в сроки, установленные законодательными актами.

12. Размер арендной платы пересматривается по соглашению сторон по истечении 15-летнего периода, а также подлежит пересмотру в случае изменения законодательных актов, влияющих на размер арендной платы.

В случае отказа от пересмотра арендной платы при изменении законодательных актов, влияющих на ее размер, и в иных случаях, предусмотренных законодательными актами, договор аренды может быть расторгнут по требованию одной из сторон в порядке, установленном законодательными актами.

13. Арендная плата перечисляется в местный бюджет на текущий (расчетный) банковский счет Главного управления Министерства финансов по Могилевской области № BY52AKBB36007310010190000000 в ОАО «АСБ Беларусбанк» г. Минск БИК АКВВВY2X, код платежа 04001, УНП 700451296.

Права и обязанности сторон

14. Арендодатель имеет право:

в случае выявления нарушений использования земельного участка со стороны арендатора направить ему уведомление о необходимости их устранения;

доступа на земельный участок в целях осуществления контроля за использованием и охраной земель.

15. Арендатор имеет право:

самостоятельно хозяйствовать на земельном участке;

в случаях изъятия земельного участка или добровольного отказа от права аренды или досрочного прекращения настоящего договора получить полную компенсацию стоимости улучшений земельного участка, произведенных за счет собственных средств в порядке, установленном законодательством. В этих случаях стоимость улучшений земельного участка определяется на дату изъятия участка, досрочного прекращения договора аренды;

передавать свои права и обязанности по договору аренды другому лицу, предоставлять земельный участок в субаренду, передавать право аренды земельного участка в залог, вносить его в качестве вклада в уставный фонд хозяйственных товариществ и обществ, если договор аренды земельного участка заключен по результатам аукциона либо за право заключения договора аренды была внесена плата, за исключением случаев, установленных законодательными актами;

иные права, предусмотренные законодательством.

16. Арендодатель обязан:

в случае изъятия у Арендатора земельного участка для государственных нужд по желанию Арендатора предоставить ему равноценный земельный участок;

не вмешиваться в деятельность арендатора, если оно не противоречит законодательству;

обеспечить возмещение арендатору в полном объеме убытков, связанных с ремонтом и обслуживанием эксплуатационными службами подземных и надземных инженерных коммуникаций (сооружений), находящихся на арендуемом земельном участке;

осуществлять контроль за использованием и охраной земель.

17. Арендатор обязан:

обратиться за государственной регистрацией настоящего договора (дополнительного соглашения (ий) к настоящему договору) и основанного на нем права аренды земельного участка в соответствующую организацию по государственной регистрации недвижимого имущества, прав на него и сделок с ним;

использовать земельный участок в соответствии с его целевым назначением и условиями предоставления в аренду согласно настоящему договору;

предоставить право Арендодателю или другому лицу, имеющему соответствующее разрешение Арендодателя, на прокладку и эксплуатацию инженерных коммуникаций;

не допускать действий, приводящих к ухудшению экологической обстановки на арендуемом земельном участке и прилегающей к нему территории. При нанесении вреда окружающей среде за счет собственных

средств производить соответствующие мероприятия по его устранению или оплачивать их стоимость;

возместить в установленном порядке Арендодателю причиненный в результате своей деятельности вред, если состояние возвращаемого земельного участка по истечении срока договора не соответствует условиям, предусмотренным настоящим договором;

приступить к строительству капитального строения и в установленном порядке ввести его в эксплуатацию в сроки, определенные законодательством или утвержденной проектной документацией, если земельный участок предоставлен в аренду для строительства капитального строения;

обеспечить Арендодателю и уполномоченным государственным органам, осуществляющим государственный контроль за использованием и охраной земель, свободный доступ на земельный участок;

своевременно вносить арендную плату;

выполнять на земельном участке в соответствии с законодательством природоохранные мероприятия, требования эксплуатационных служб по содержанию и эксплуатации подземных и наземных инженерных коммуникаций (сооружений) и не препятствовать их ремонту и обслуживанию;

незамедлительно извещать Арендодателя и соответствующие государственные организации об авариях или стихийных бедствиях, нанесших земельному участку и близлежащим участкам вред, и своевременно принимать необходимые меры по предотвращению угрозы, дальнейшего повреждения земельного участка;

в случае прекращения Арендатором своей деятельности направить Арендодателю соответствующее письменное заявление о расторжении настоящего договора Арендодателем в одностороннем порядке;

не нарушать права других землепользователей, землевладельцев, собственников, арендаторов земельных участков;

выполнять предписания органов (должностных лиц), осуществляющих государственный контроль за охраной и использованием земель;

направить один экземпляр настоящего договора аренды в инспекцию Министерства по налогам и сборам по месту постановки плательщика на учет;

исполнять иные обязанности, предусмотренные законодательством.

Ответственность сторон

18. Стороны несут ответственность за неисполнение или ненадлежащее исполнение условий настоящего договора в соответствии с законодательными актами.

19. Арендатор несет ответственность за вред причиненный окружающей среде в результате своей хозяйственной и иной деятельности.

20. Ни одна из сторон не несет ответственность за полное или частичное неисполнение своих обязательств, если неисполнение является следствием действия непреодолимой силы, такой, как наводнение, пожар, землетрясение, другие стихийные бедствия, военные действия, акты терроризма и забастовки, иные чрезвычайные и непредотвратимые обстоятельства, возникшие после заключения настоящего договора.

При возникновении ситуации, при которой стороной невозможно исполнение обязательств по настоящему договору, данная сторона обязана уведомить об этом в письменной форме другую сторону в течение 7 дней со дня их наступления.

Прочие условия

21. В случае изменения адреса, иных реквизитов, имеющих отношение к настоящему договору, стороны обязуются в двухнедельный срок уведомить об этом друг друга в письменной форме, а также внести соответствующие изменения в настоящий договор в установленном законодательством порядке.

22. Обязанности подачи в соответствующую организацию по государственной регистрации недвижимого имущества, прав на него и сделок с ним заявления о государственной регистрации и документов, необходимых для осуществления государственной регистрации настоящего договора и основанного на нем права аренды земельного участка, возлагаются на арендатора.

В случаях, не предусмотренных настоящим договором, стороны руководствуются законодательством.

23. Все споры, которые могут возникать при выполнении настоящего договора, стороны обязуются решать путем переговоров. Если сторонам не удастся достичь согласия в решении спорных вопросов, любая из них вправе обратиться в суд.

24. Настоящий договор составлен на 5 (пяти) листах, завизирован и подписан сторонами в пяти экземплярах, имеющих одинаковую юридическую силу и находящихся: один - у арендодателя, один - в соответствующей организации по государственной регистрации недвижимого имущества прав на него и сделок с ним, один - у арендатора (арендаторов), один - в инспекции Министерства по налогам и сборам по

месту постановки плательщика на учет, один – в инспекции Министерства по налогам и сборам по месту нахождения земельного участка.

25. К настоящему договору прилагается расчет арендной платы за земельный участок, который является его неотъемлемой частью.

Адреса и банковские реквизиты сторон

Арендодатель:

Шкловский райисполком
213004, г. Шклов, ул. Ленинская, 76
р/с
BY88AKBB36040721254997000000,
код АКВВВУ2Х №700-Могилевского
областного управления ОАО «АСБ
Беларусбанк»,
УНП 700005525,
ОКПО 040651147000

Арендатор:

ОАО «Шкловский агросервис»
213004, г. Шклов, ул. 70 год Великой
Перемоги, 56
р/с BY22AKBB30122549001260000000
БИК АКВВВУ21700
УНП 700032029, ОКПО 009176267

Председатель ликвидационной
комиссии

Н.В.Киселева

Первый заместитель председателя-
начальник управления по сельскому
хозяйству и продовольствию
райисполкома

А.С.Мхитаров



РАСЧЕТ арендной платы за земельный участок

1. Расчет ежегодной арендной платы за земельный участок

Арендатор (арендаторы)	Место нахождения земельного участка	Площадь земельного участка, гектаров	Площадь части земельного участка, приходящейся на размер доли в праве аренды на земельный участок, гектаров	Целевое назначение земельного участка	Функциональное использование земельного участка (вид оценочной зоны)	Площадь части земельного участка, приходящейся на соответствующее функциональное использование земельного участка, гектаров	Номер оценочной зоны согласно регистру стоимости земель, земельных участков государственного кадастра	Кадастровая стоимость земель в оценочной зоне, рублей за гектар	Наличие превышения кадастровой стоимости земельного участка над размером кадастровой стоимости (да нет)	Кадастровая стоимость части земельного участка, приходящейся на соответствующее функциональное использование земельного участка, рублей	Коэффициент к кадастровой стоимости земельного участка	Размер ежегодной арендной платы, рублей	Коэффициент, предусматривающий уменьшение (уменьшение) размера ежегодной арендной платы	Размер ежегодной арендной платы с учетом применения коэффициента, предусматривающего увеличение (уменьшение) размера ежегодной арендной платы
1	2	3	4	5	6	7	8	9	10	11	12	13	14	15
ОАО «Шкловский аргосервис»	Старошкловский сельсовет, деревня Малые Овчиненки, улица Луговая, дом 40	0.1		для строительства и обслуживания многоквартирного жилого дома	Жилая усадебная зона		2025998001	3600	нет		24,61	2.46	2.0	4.92

2. Расчет арендной платы за земельный участок, подлежащей уплате гражданином, индивидуальным предпринимателем за соответствующий период

Период, за который подлежит уплате арендная плата	Размер арендной платы, рублей
За 2022 год (год в котором земельный участок предоставлен в аренду, внесено изменение в договор аренды земельного участка, предусматривающий изменение размера)	0.82
За каждый календарный год в период с 2023 по 2071 год	4.92
За 2072 год (год в котором истекает срок аренды земельного участка или согласно договору аренды пересматривается размер арендной платы)	4.1

Расчет произвел:

Главный специалист отдела землеустройства Шкловского районного комитета

Расчет проверил:

Заместитель начальника отдела землеустройства Шкловского районного комитета

В.И. Рагуева
С.В. Таточка

И.В. Рагуева

С.В. Таточка

Государственный комитет по имуществу Республики Беларусь
РФП "Минчивское агентство по государственной регистрации
и земельному кадастру"
Горецкий филиал

ЗАРЕГИСТРИРОВАНО
в едином государственном регистре
недвижимого имущества, прав на него и сделок
с ним

от 16.08.2014 г. № государственной регистрации 1835-1
Основание аренды земли

Код регистратора 1835 Подпись регистратора *[Подпись]*



Пронумеровано,
пронитено и
скреплено печатью 5 (пять)
листов